

**Obra:** Corredor ecológico ribeirinho ao longo do rio Arunca (Troço entre o Pavilhão das Atividades Económicas e a Piscina Municipal) - Proc. n.º 26/2015

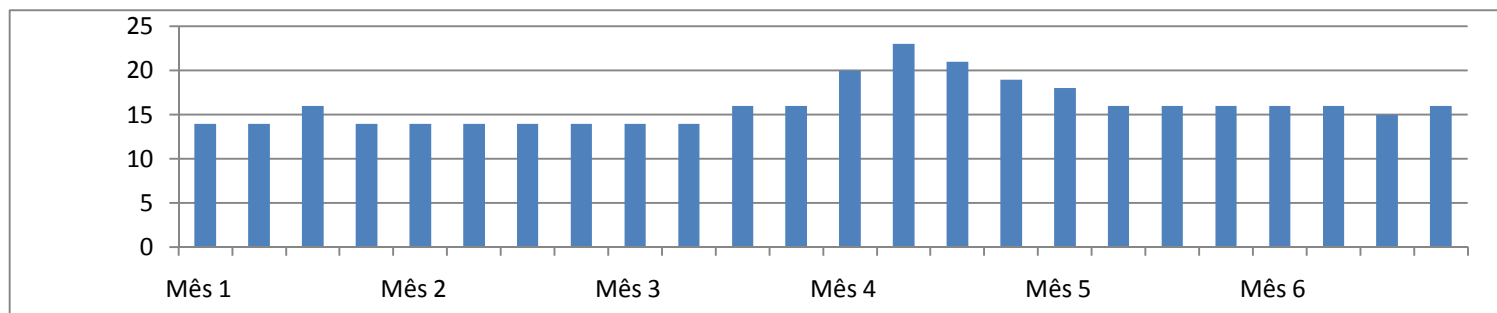
**Entidade:** Município de Pombal

**Local:** Pombal

**TOTAL = 180 dias**

**PLANO DE MÃO-DE-OBRA - RELAÇÃO DE MÃO-DE-OBRA / SEMANAS**

Semana	Mês 1				Mês 2				Mês 3				Mês 4				Mês 5				Mês 6			
	1	2	3	4	1	2	3	4	1	2	3	4	1	2	3	4	1	2	3	4	1	2	3	4
ENGENHEIRO TÉCN. CIVIL	1	1	1	1	1	1	1	1	1	1	1	1	1	1	1	1	1	1	1	1	1	1	1	1
TÉCNICO DE SEGURANÇA	1	1	1	1	1	1	1	1	1	1	1	1	1	1	1	1	1	1	1	1	1	1	1	1
MOTORISTA	2	2	2	2	2	2	2	2	2	2	2	2	2	2	2	2	2	2	2	2	2	2	2	2
OPERADOR DE MÁQUINA	2	2	2	2	2	2	2	2	2	2	2	2	2	2	2	2	2	2	2	2	1	1	1	1
ENCARREGADO GERAL	1	1	1	1	1	1	1	1	1	1	1	1	1	1	1	1	1	1	1	1	1	1	1	1
PEDREIRO	3	3	3	3	3	3	3	3	3	3	3	3	4	4	4	4	4	4	4	4	4	4	3	3
SERVENTE	4	4	4	4	4	4	4	4	4	4	4	4	5	5	5	5	5	5	5	5	5	5	4	4
SERRALHEIRO	-	-	-	-	-	-	-	-	-	-	-	-	-	-	-	-	-	-	-	-	1	1	-	-
CANALIZADOR	-	-	-	-	-	-	-	-	-	-	2	2	2	2	-	-	-	-	-	-	-	-	-	-
ELETRICISTA	-	-	-	-	-	-	-	-	-	-	-	-	-	3	3	3	-	-	-	-	-	-	-	-
JARDINEIRO	-	-	-	-	-	-	-	-	-	-	-	-	2	2	-	-	-	-	-	-	-	-	2	-
INSTALADOR DE MOBILIÁRIO URBANO	-	-	-	-	-	-	-	-	-	-	-	-	-	-	-	-	-	-	-	-	-	-	-	3
TOPÓGRAFO	-	-	1	-	-	-	-	-	-	-	-	-	-	-	1	-	1	-	-	-	-	-	-	-
PORTA MIRAS	-	-	1	-	-	-	-	-	-	-	-	-	-	-	1	-	1	-	-	-	-	-	-	-
<b>TOTAL HOMENS / SEMANA</b>	<b>14</b>	<b>14</b>	<b>16</b>	<b>14</b>	<b>14</b>	<b>14</b>	<b>14</b>	<b>14</b>	<b>14</b>	<b>14</b>	<b>16</b>	<b>16</b>	<b>20</b>	<b>23</b>	<b>21</b>	<b>19</b>	<b>18</b>	<b>16</b>	<b>16</b>	<b>16</b>	<b>16</b>	<b>16</b>	<b>15</b>	<b>16</b>



Carga mão de obra por semanas