

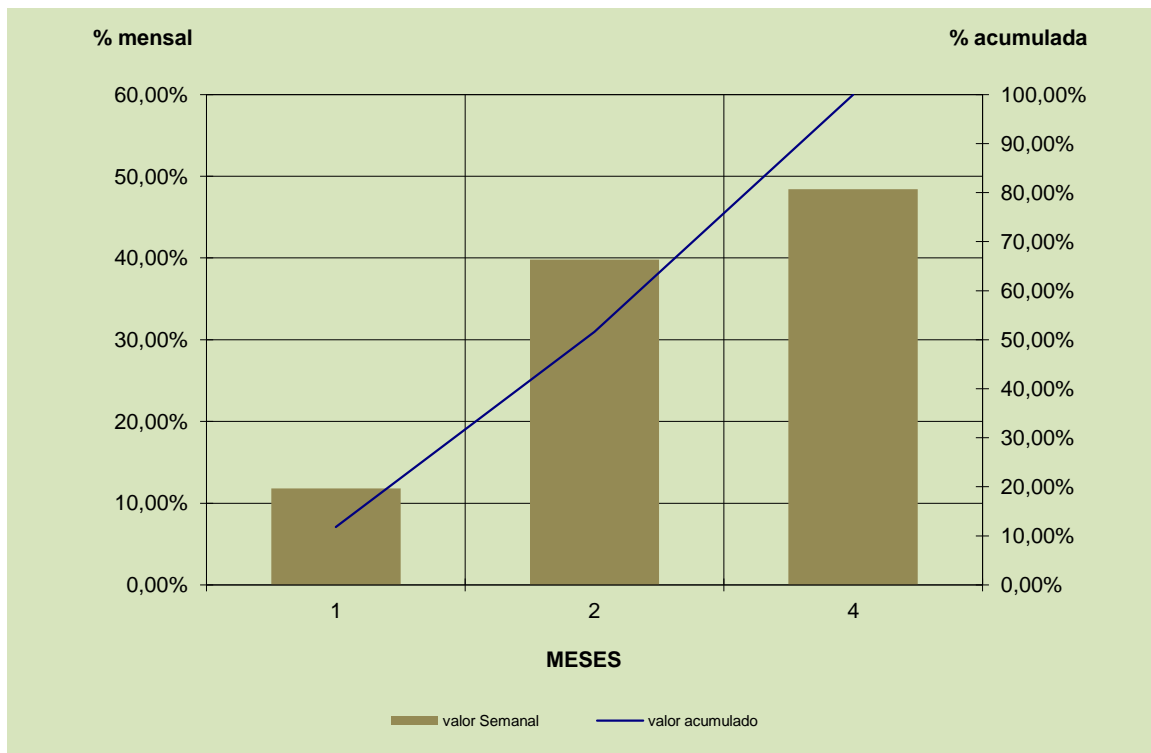
MUNICÍPIO DE POMBAL

Empreitada Freguesia de Pombal / Asfaltagem de estradas e caminhos na Freguesia (Arruamentos em Caseirinhos, Barrocal, Vicentes e Charneca)

CRONOGRAMA FINANCEIRO

PRAZO DE EXECUÇÃO: 90 DIAS (3 MESES)

MESES	Valor mensal	Valor acumulado
1	11,78%	11,78%
2	39,81%	51,59%
4	48,41%	100,00%



MUNICÍPIO DE POMBAL

**Empreitada Freguesia de Pombal / Asfaltagem de estradas e caminhos
na Freguesia (Arruamentos em Caseirinhos, Barrocal, Vicentes e Charneca)**

CRONOGRAMA FINANCEIRO

PRAZO DE EXECUÇÃO: 90 DIAS (3 MESES)

MESES	Valor mensal	Valor acumulado
1	9.267,16 €	9.267,16 €
2	31.304,62 €	40.571,78 €
4	38.067,51 €	78.639,29 €

