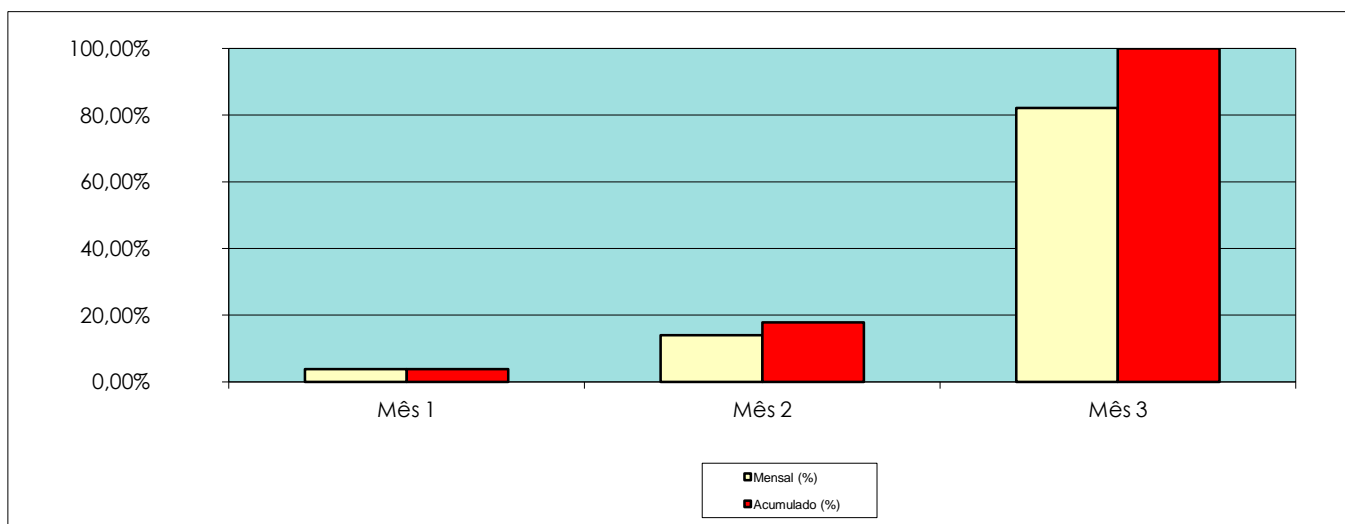


Freguesia de Vila Cã / Asfaltagem de estradas e caminhos na Freguesia (C.M. 1057 - [(E.M. 532) Garriapa - Touril, Castelo (E.M. 501)] e E.M. 501-1) -Touril) - Proc. n.º 45/2015

PLANO DE PAGAMENTOS

| Meses | Mensal (€) | Acumulado (€) | Mensal (%) | Acumulado (%) |
|---------------|---------------------|---------------|----------------|---------------|
| Mês 1 | 4.896,36 € | 4.896,36 € | 3,86% | 3,86% |
| Mês 2 | 17.708,27 € | 22.604,63 € | 13,96% | 17,82% |
| Mês 3 | 104.253,51 € | 126.858,14 € | 82,18% | 100,00% |
| TOTAIS | 126.858,14 € | | 100,00% | |

CRONOGRAMA FINANCEIRO



Pombal, 30 de Julho de 2015