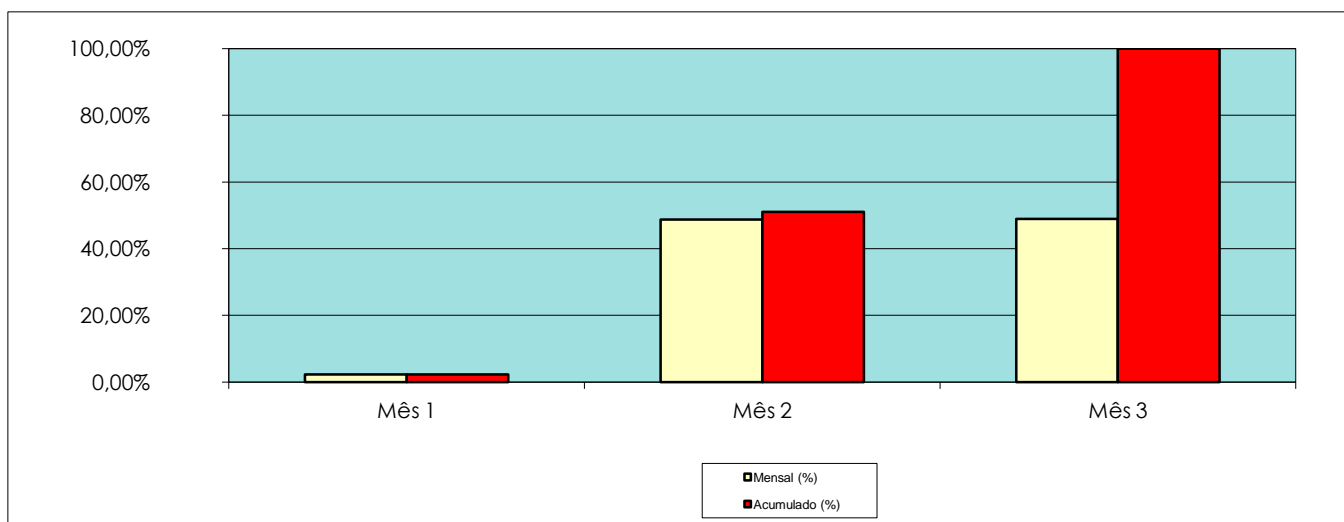


União das Freguesias de Santiago de Litém, S. Simão de Litém e Albergaria dos Doze / Asfaltagem de estradas e caminhos na Freguesia [E.M. 532-1 (Castelo - Albergaria dos Doze), Albergaria dos Doze, Cartaria e Vidoeira] - Proc. n.º 49/2015

### PLANO DE PAGAMENTOS

Meses	Mensal (€)	Acumulado (€)	Mensal (%)	Acumulado (%)
Mês 1	2.846,07 €	2.846,07 €	2,32%	2,32%
Mês 2	59.719,95 €	62.566,02 €	48,73%	51,05%
Mês 3	59.988,26 €	122.554,28 €	48,95%	100,00%
<b>TOTAIS</b>	<b>122.554,28 €</b>		<b>100,00%</b>	

### CRONOGRAMA FINANCEIRO



Pombal, 15 de Setembro de 2015