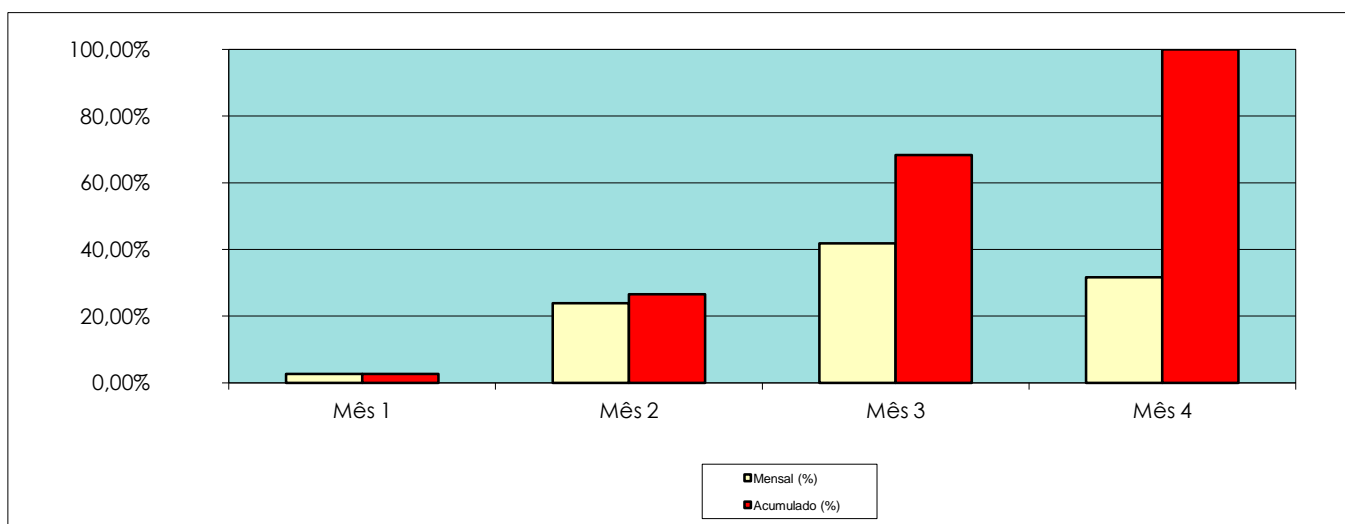


### PLANO DE PAGAMENTOS

Meses	Mensal (€)	Acumulado (€)	Mensal (%)	Acumulado (%)
Mês 1	6.463,30 €	6.463,30 €	2,63%	2,63%
Mês 2	58.687,44 €	65.150,74 €	23,90%	26,53%
Mês 3	102.593,80 €	167.744,54 €	41,78%	68,32%
Mês 4	77.786,35 €	245.530,89 €	31,68%	100,00%
<b>TOTAIS</b>	<b>245.530,89 €</b>		<b>100,00%</b>	

### CRONOGRAMA FINANCEIRO



Pombal, 14 de março de 2016