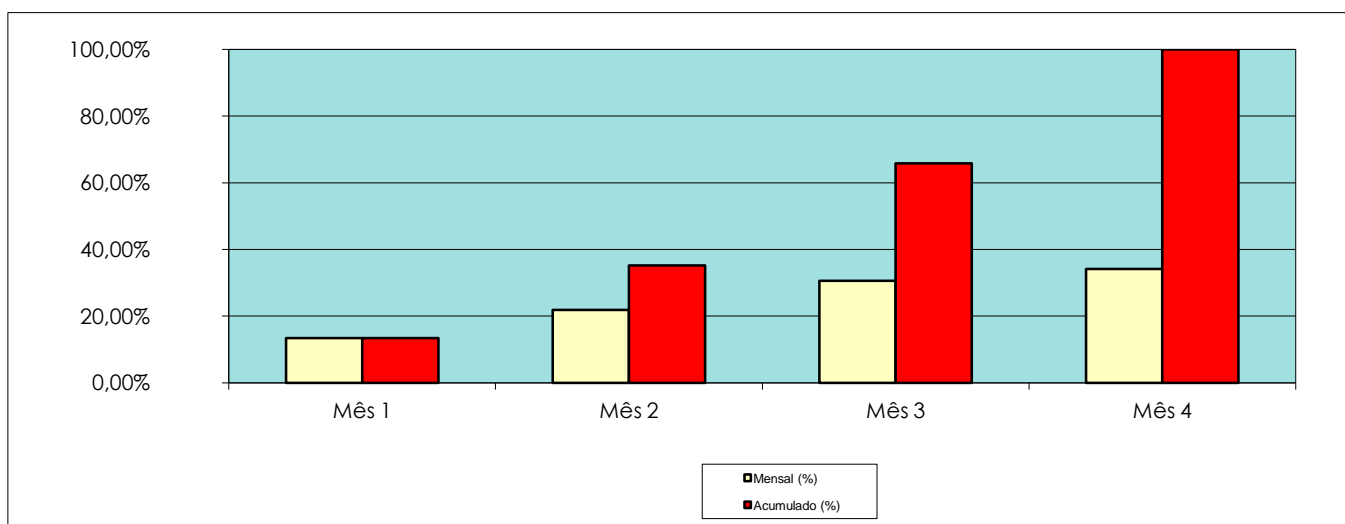


Freguesia de Vermoíl / Asfaltagem de estradas e caminhos na Freguesia [(E.M. 532 - Troço Tiroeira - Gafaria - Palhaça) e arruamentos no lugar de Roçadas e Cadavais] - Proc. n.º 27/2016

PLANO DE PAGAMENTOS

Meses	Mensal (€)	Acumulado (€)	Mensal (%)	Acumulado (%)
Mês 1	45.597,79 €	45.597,79 €	13,38%	13,38%
Mês 2	74.420,66 €	120.018,45 €	21,83%	35,21%
Mês 3	104.417,60 €	224.436,05 €	30,63%	65,83%
Mês 4	116.471,13 €	340.907,18 €	34,17%	100,00%
TOTAIS	340.907,18 €		100,00%	

CRONOGRAMA FINANCEIRO



Pombal, 09 de junho de 2016