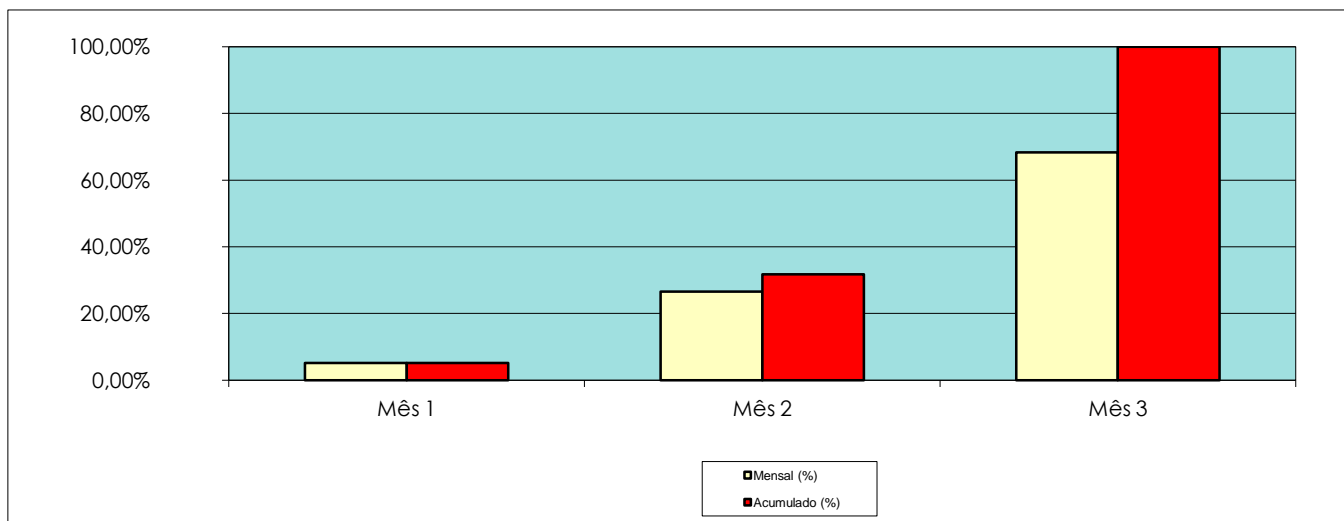


União das Freguesia da Guia, Ilha e Mata Mourisca / Asfaltagem de estradas e caminhos na Freguesia (Lugares de Ilha, Mata Mourisca e Seixo) - Proc. n.º 36/2016

PLANO DE PAGAMENTOS

Meses	Mensal (€)	Acumulado (€)	Mensal (%)	Acumulado (%)
Mês 1	6.846,30 €	6.846,30 €	5,13%	5,13%
Mês 2	35.452,77 €	42.299,07 €	26,57%	31,70%
Mês 3	91.118,93 €	133.418,00 €	68,30%	100,00%
TOTAIS	133.418,00 €		100,00%	

CRONOGRAMA FINANCEIRO



Pombal, 30 de junho de 2016