

PLANO DE PAGAMENTOS E CRONOGRAMA FINANCEIRO

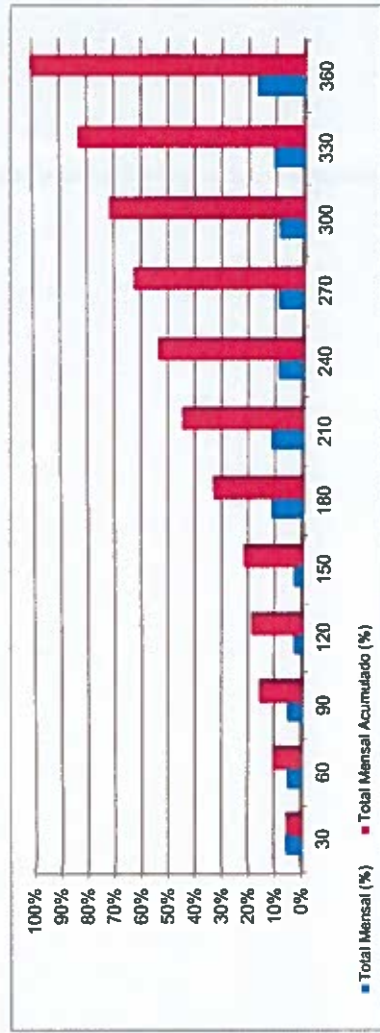
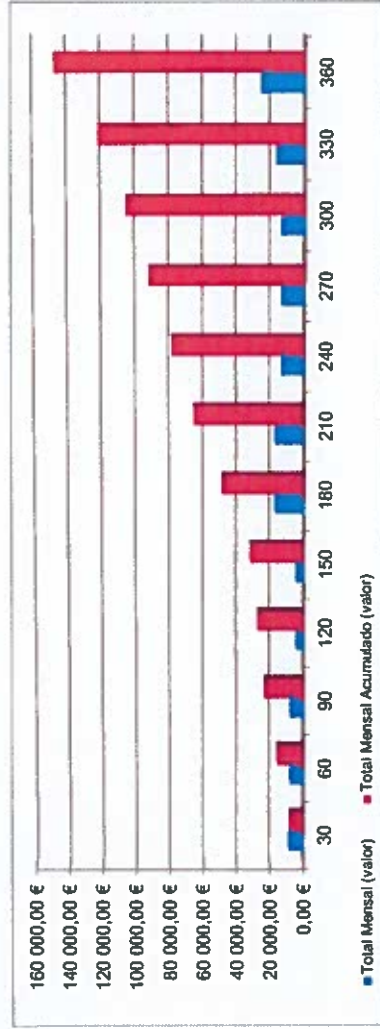
EMPREITADA : "BENEFICIAÇÃO E REPARAÇÃO DE ESTRADAS E CAMINHOS (MANUTENÇÃO E CONSERVAÇÃO CORRENTE EM ESTRADAS E CAMINHOS MUNICIPAIS) - PROC. N.º 63/2016"

Dono da Empreitada: MUNICÍPIO DE POMBAL

Prazo de execução da empreitada: 360 DIAS

DESIGNAÇÃO DOS CAPÍTULOS	DIAS											
	30	60	90	120	150	180	210	240	270	300	330	360
CAP.1 - ENCARGOS GERAIS	58,33 €	58,33 €	58,33 €	58,33 €	58,33 €	58,33 €	58,33 €	58,33 €	58,33 €	58,33 €	58,33 €	58,33 €
CAP.2 - TRABALHOS ACESSÓRIOS	4 284,29 €	4 284,29 €	4 284,29 €	4 284,29 €	4 284,29 €	4 284,29 €	4 284,29 €					
CAP.3 - PAVIMENTOS												
CAP.4 - DRENAGENS	3 225,00 €	3 225,00 €	3 225,00 €								3 225,00 €	
CAP.5 - TRABALHOS CONSTRUÇÃO CIVIL	558,33 €							558,33 €	558,33 €	558,33 €	558,33 €	558,33 €
CAP.6 - EQUIPAMENTO DE SINALIZAÇÃO E SEGURANÇA												12 292,80 €
Total Mensal (valor)	8 125,95 €	7 567,62 €	7 567,62 €	4 342,62 €	4 342,62 €	16 793,59 €	16 793,59 €	13 067,64 €	13 067,64 €	13 067,64 €	16 292,64 €	25 360,44 €
Total Mensal Acumulado (valor)	8 125,95 €	15 693,57 €	23 261,19 €	27 603,81 €	31 946,43 €	48 740,02 €	65 533,61 €	78 601,25 €	91 668,89 €	104 736,52 €	121 029,16 €	146 389,60 €
Total Mensal (%)	5,55%	5,17%	5,17%	2,97%	2,97%	11,47%	11,47%	8,93%	8,93%	8,93%	11,13%	17,32%
Total Mensal Acumulado (%)	5,55%	10,72%	15,89%	18,86%	21,82%	33,29%	44,77%	53,69%	62,62%	71,55%	82,68%	100,00%
TOTAL DA PROPOSTA	146 389,60 €											

GRÁFICAMENTE



Perulhal, 29 de Setembro de 2016

MATOS & NEVES, Lda.

A Gerência