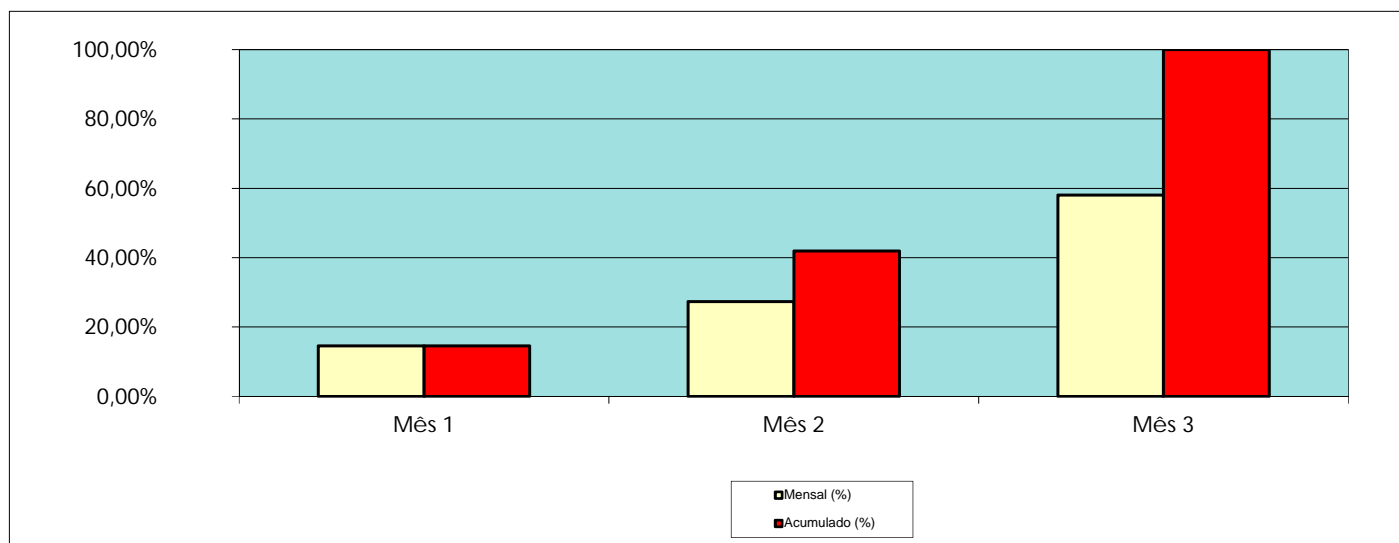


Freguesia de Louriçal / Asfaltagem de estradas e caminhos na Freguesia (Lugares de Louriçal, Valarinho, Rib.ª St.º Amaro, Foitos, Matas do Louriçal, St.º António, Moita do Boi, Casais de Além e Torneira) - Proc. n.º 59/2016

PLANO DE PAGAMENTOS

Meses	Mensal (€)	Acumulado (€)	Mensal (%)	Acumulado (%)
Mês 1	35.184,28 €	35.184,28 €	14,59%	14,59%
Mês 2	65.875,93 €	101.060,21 €	27,32%	41,92%
Mês 3	140.045,19 €	241.105,40 €	58,08%	100,00%
TOTAIS	241.105,40 €		100,00%	

CRONOGRAMA FINANCEIRO



Pombal, 27 de setembro de 2016