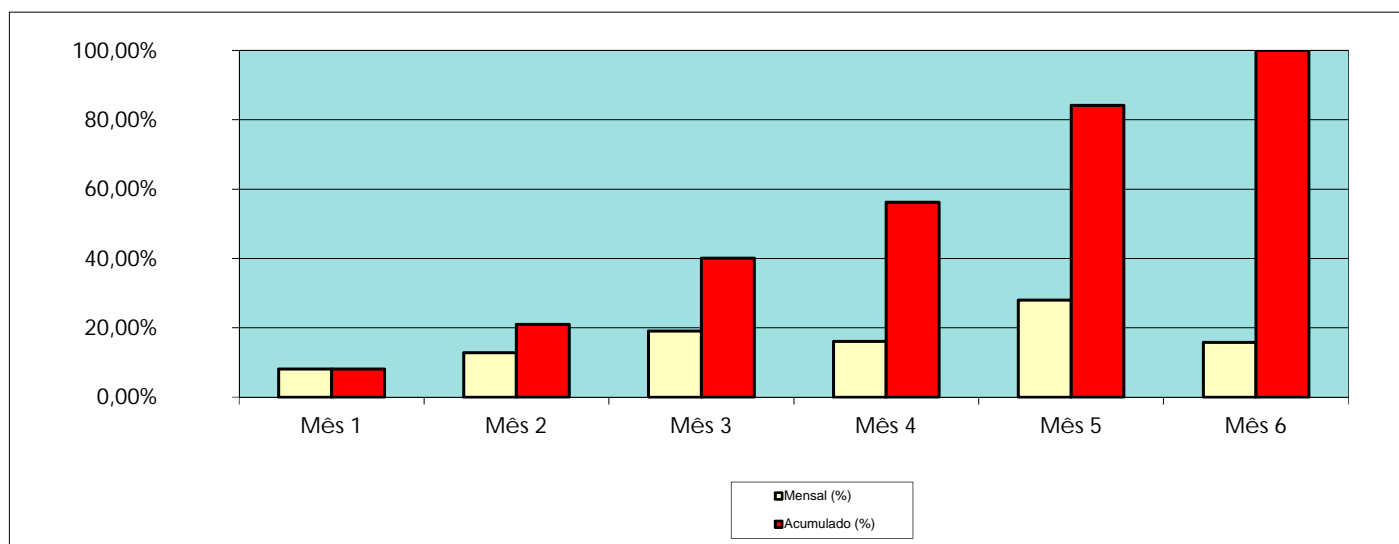


União de freguesias de Santiago e S. Simão de Litém e Albergaria dos Doze / Asfaltagem de estradas e caminhos na freguesia (CM 1050 (Remessa de Baixo (EN 1-6) - Farroubal - Sourão - Gavária - Serra de Bonha), lugar de Pisão e lugar de S. Simão de litém) - Proc. n.º 79/2016

### PLANO DE PAGAMENTOS

Meses	Mensal (€)	Acumulado (€)	Mensal (%)	Acumulado (%)
Mês 1	26.702,13 €	26.702,13 €	8,14%	8,14%
Mês 2	42.176,63 €	68.878,76 €	12,86%	21,00%
Mês 3	62.555,81 €	131.434,57 €	19,07%	40,07%
Mês 4	52.875,30 €	184.309,87 €	16,12%	56,19%
Mês 5	91.786,10 €	276.095,97 €	27,98%	84,18%
Mês 6	51.903,96 €	327.999,93 €	15,82%	100,00%
<b>TOTAIS</b>	<b>327.999,93 €</b>		<b>100,00%</b>	

### CRONOGRAMA FINANCEIRO



Pombal, 02 de janeiro de 2017