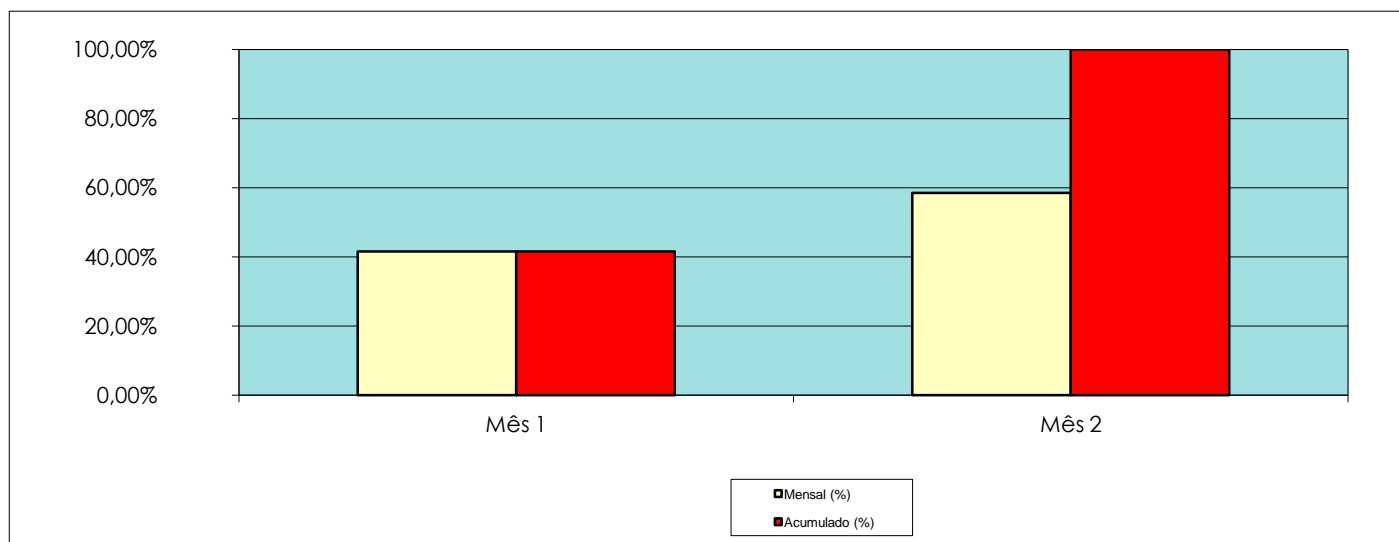


PLANO DE PAGAMENTOS

Meses	Mensal (€)	Acumulado (€)	Mensal (%)	Acumulado (%)
Mês 1	40.246,89 €	40.246,89 €	41,53%	41,53%
Mês 2	56.653,11 €	96.900,00 €	58,47%	100,00%
TOTAIS	96.900,00 €		100,00%	

CRONOGRAMA FINANCEIRO



Pombal, 25 de Julho de 2014