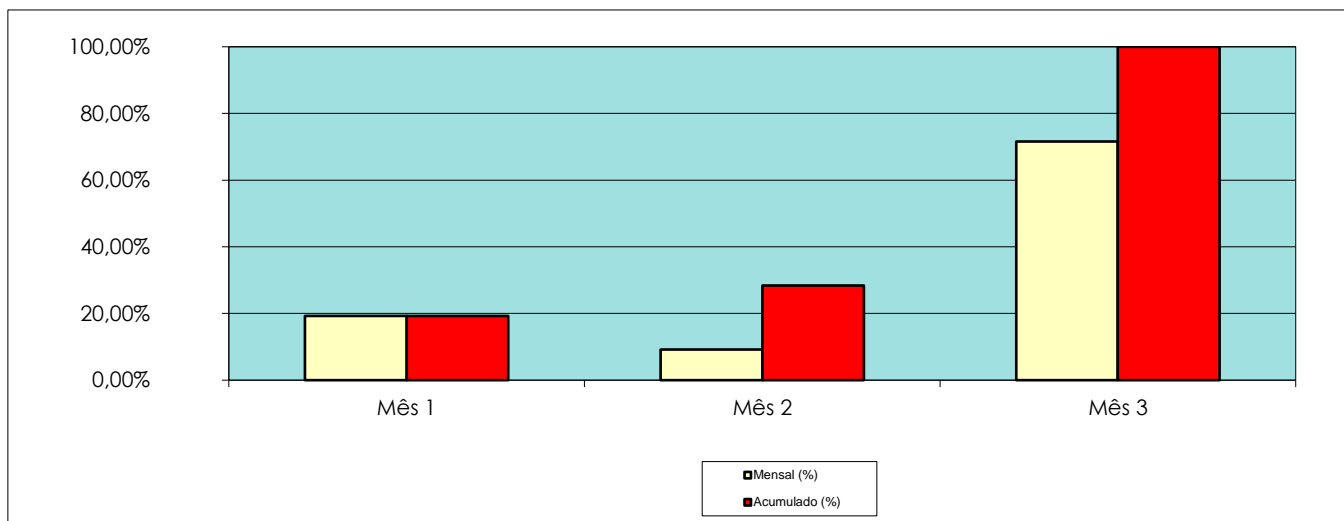


Freguesia de Carnide / Asfaltagem de estradas e caminhos na freguesia (Lugares Carnide de Cima, Carnide de Baixo, Vale do Feto, Outeirada e Machuqueira) - Proc. N.º 80/2016

PLANO DE PAGAMENTOS

Meses	Mensal (€)	Acumulado (€)	Mensal (%)	Acumulado (%)
Mês 1	26.359,76 €	26.359,76 €	19,24%	19,24%
Mês 2	12.561,76 €	38.921,52 €	9,17%	28,41%
Mês 3	98.077,48 €	136.999,00 €	71,59%	100,00%
TOTAIS	136.999,00 €		100,00%	

CRONOGRAMA FINANCEIRO



Pombal, 02 de janeiro de 2017