

**Município de Pombal**

**Unidade de Informática e Modernização  
Administrativa da Câmara Municipal de  
Pombal**

**Largo do Cardal**

**3100 - 440 Pombal**

**N.º Proposta** 14022017.0

**Data** 14/02/2017

**V.ª Referência** 002/AJD/AS/17

Exmos. Srs.,

Agradecemos desde já o convite para apresentação de Proposta para a “Aquisição de Software de Gestão para Soluções de TV Corporativa – Processo N.º 002/AJD/AS/17”.

Vimos pelo presente apresentar aquela que é a nossa melhor proposta às ações mencionadas.

Acreditamos reunir o know-how para superar os objetivos propostos e oferecer os melhores serviços, bem como favoráveis condições comerciais para a mesma.

Colocamo-nos desde já à vossa disposição para esclarecimento de quaisquer questões.

  
WINABLE, LDA.  
NIPC 513 197 370  
R. Guiné Bissau, Lt. 1.3.º Esq.  
8005-233 FARO

**Paulo Alentejano**

Manager

## ÍNDICE

<u>ÍNDICE</u>	<u>2</u>
<u>WAY2 DIGITAL SIGNAGE – CORPORATE TV</u>	<u>3</u>
<u>CLÁUSULA TÉCNICA – ANEXO I</u>	<u>8</u>
<u>PROPOSTA COMERCIAL</u>	<u>14</u>

## WAY2 DIGITAL SIGNAGE – CORPORATE TV

### O que é?

Com o crescimento das tecnologias digitais e o acesso à internet em todo o lado, novas formas de comunicação mais apelativas e dinâmicas têm emergido nos últimos anos.

O **WAY2DigitalSignage** é um sistema de difusão de conteúdos multimédia inovador e de fácil gestão, sendo um meio de comunicação cada vez mais procurado pelo mundo empresarial.

Esta plataforma permite ao utilizador construir, gerir e manipular a partir de um ponto central (interface web-based user-friendly), conjuntos de conteúdos multimédia idênticos ou diferenciados (playlists de filmes, imagens, texto e som, etc) por uma rede de displays (Plasmas, TFTs, Quiosques Multimédia, Ecrãs LEDs, Projetores) em locais selecionados e dispersos geograficamente, através da internet ou localmente.

É Ideal para a divulgação de produtos, serviços, promoções, notícias, eventos, conteúdos informativos ou publicitários.

Foi pensado de modo a oferecer total liberdade ao utilizador para este se focar nos objetivos, mensagem e conteúdos a publicar.

É uma forma de modernizar a imagem da sua empresa/instituição e rentabilizar o seu espaço e tempo!



### **Características**

Uma nova forma de comunicação!

É uma maneira de modernizar a imagem da sua empresa e rentabilizar o seu espaço e tempo!

Estimula a compra e a notoriedade dos seus produtos e até mesmo a dos seus parceiros, criando um valor acrescentado e diferenciando à sua marca.

Contribui para valorizar e facilitar a comunicação corporativa, estabelecendo um canal de audiência cativa, atingindo colaboradores, clientes, fornecedores e visitantes em geral.

### **Plataforma Web - Sempre disponível para si!**

Esta plataforma permite o acesso em qualquer lugar, a qualquer hora, utilizando apenas um browser de internet, o que significa que pode ser utilizado em qualquer computador, qualquer que seja o seu sistema operativo.

A grande vantagem de estar disponível na Web é estar sempre atualizada com as últimas versões e funcionalidades.

### **Monitorização – Tenha acesso ao que se passa em qualquer ecrã, em qualquer lado, a qualquer hora!**

Através de um sistema de monitorização integrado, permite saber o estado atual de cada ecrã e cada terminal, sendo possível, remotamente, ligar/desligar os terminais, alertar para temperatura, terminal desligado, capacidade de disco ou processamento, etc.

Permite ainda enviar os avisos e relatórios via email ou SMS de forma automática, mantendo-o sempre informado das situações que possam ocorrer.

### **Pré-visualize - Acompanhe de perto a comunicação da sua empresa mesmo à distância!**

Controle a informação que passa nos seus ecrãs de forma fácil e rápida. Em casa, no escritório, no aeroporto, na estrada ou mesmo em férias, pré-visualize a informação que está a passar em qualquer ecrã, em qualquer lugar e a qualquer hora.

Tenha acesso a relatórios diversos sobre o número de vezes que cada spot passa por hora, dia, semana, mês.

## Fiabilidade e Qualidade - Linux – Reduza os seus custos! Esqueça as licenças!

O sistema central e player totalmente em Linux (plataformas opensource), confere uma alta estabilidade, fiabilidade e robustez, dispensando qualquer tipo de custos relacionados com licenças de utilização (para o sistema operativo), e reduzindo também os custos de implementação, manutenção e hardware (terminais).

Este software foi desenvolvido de maneira a ser altamente flexível, o que permite o seu uso em virtualmente qualquer tipo de situação que exija divulgação de conteúdo dinâmico.



## Como funciona?

Para utilizar o **WAY2DigitalSignage** não é necessário ser um expert em informática. O **WAY2DigitalSignage**, devido à sua natureza e versatilidade funcional, tem como objetivo ser simples, direto e acessível para qualquer utilizador.

O acesso é realizado através de uma plataforma online, através de internet ou intranet, permitindo ao utilizador publicar e gerir o seu conteúdo multimédia em qualquer ponto do planeta em tempo real.

A plataforma de utilizador permite definir horas de difusão, moldar o aspeto do canal à sua vontade, decidir que ecrãs passam certo conteúdo, entre outros.

É tão simples como ligar o seu computador, ligar o seu browser e começar a utilizá-lo.



O **WAY2DigitalSignage** é composto por dois módulos: o sistema central e o terminal.

## Sistema Central

Servidor onde está alojada a plataforma (local ou externa); Plataforma de Gestão Web + Base de Dados, com as seguintes funcionalidades: Terminais, Painéis; Conteúdos; Médias: Inserção dos ficheiros multimédia; Widgets: Tempo, relógio, Entradas Vídeo, RSS Locais e Feeds, interação; Administração; Documentação; Ajuda

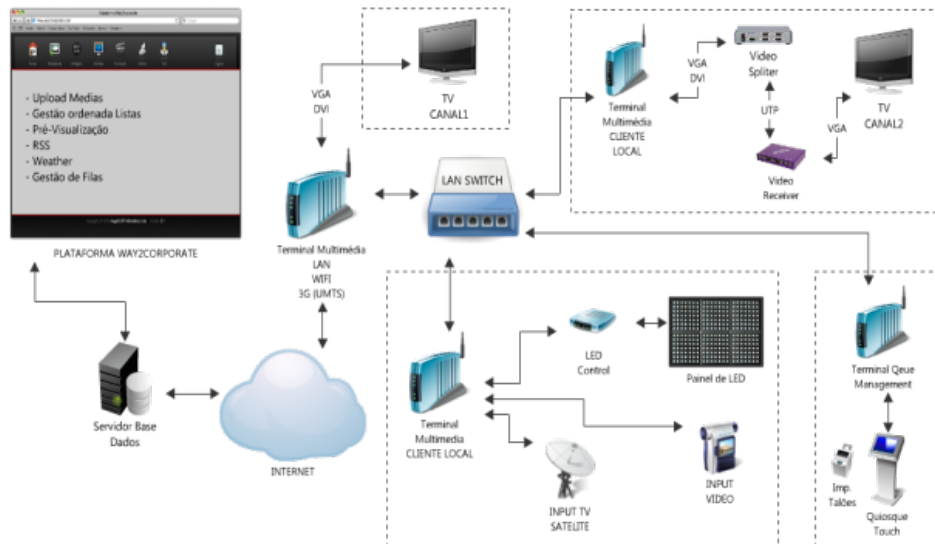
## Terminal

Player de receção e reprodução da emissão delineada no sistema central; Ecrã para apresentação de conteúdos; Software configuração do player.

## Utilização

Os Utilizadores efetuam a parametrização na plataforma das grelhas que pretende emitir e os locais onde deseja passar toda a informação; Os Player's estabelecem comunicação com o servidor, verificando se existe alguma atualização de conteúdos e, em caso positivo, começam a efetuar o download; Assim que todo o conteúdo for descarregado, é emitida nova programação; Não necessita de VPNs ou outro tipo de ligação segura, porque a comunicação é feita dos terminais para o servidor.

### Composição da Solução



## CLÁUSULA TÉCNICA – ANEXO I

A software à fornecer permite a gestão de 21 pontos de distribuição de conteúdos multimédia (imagens, vídeos, notícias, conteúdos web) durante 36 meses. Os conteúdos serão da responsabilidade do Município de Pombal, e serão distribuídos num circuito fechado por forma a criar a TV Corporativa do Município de Pombal.

Os pontos a instalar serão definidos pelos Município dentro da distribuição referida no caderno de encargos – 14 edifícios públicos da cidade e 17 nas freguesias do concelho, tendo que o município garantir em cada local o acesso à rede de internet.

A presente proposta contempla o fornecimento de 35 terminais (dispositivos clientes), para efetuar a ligação a um ecrã já existente com características iguais ou superiores às seguintes:

- CPU: Rockchip 3188 T Quad Core, 28 nm, ou equivalente;
- GPU: "D/3D GPU, GPU Mali-400 MP\$ @ 533MHz, GPU offers 3D graphic with open GL ES2.0 and open VG 1.1, ou equivalente;
- RAM: 2GB;
- Memória: 8GB;
- Sistema Operativo: Android 4.4 com suporte miracast;
- Wifi: 802.11 b/g/n;
- Interfaces: HDMI (male), Micro SD slot, USB host\*1, USB OTG\*1, USB power port;
- Formatos Video: WMV/ASF/MP4/3GP/3G2M4V/AVI/MJPEG/RV10/DivX/VC-1/MPEG-27MPEG-4/H.263/H-264/1280\*720P HD 30 fps, 1080P/720\*480 D1 30FPS;
- Formatos Audio: MP3/wma/ape/flac/acc/ogg/ac3/wav;
- Suporte Flash: 11.1;
- Acessórios: cabo hdmi, adaptador de energia usb, adaptador usb;
- Adaptador de rede ethernet usb;

O software a fornecer pode ser instalado em servidor local, no centro de dados do Município em infraestrutura já existentes (VMWARE), sendo a mesma flexível e escalável, baseada em tecnologia web, sendo a gestão feita via web;

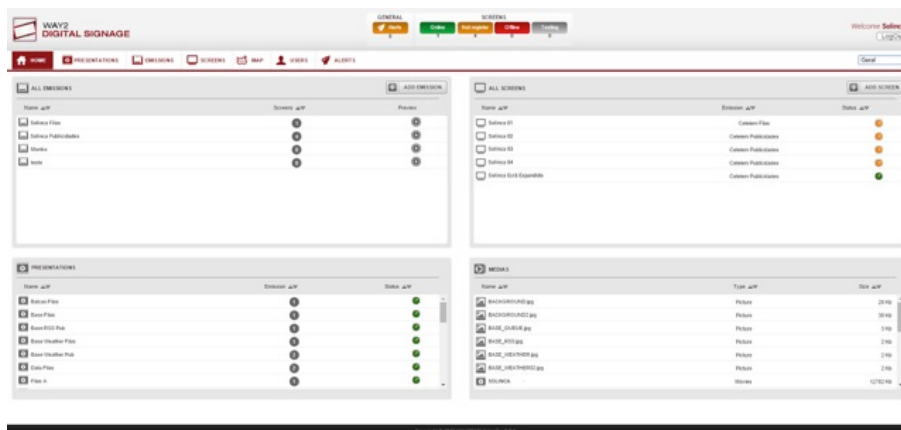
O software a fornecer poderá ser aplicado em equipamentos diversos, atis como painéis de led, bem como possibilita a integração com sistemas de filas de espera.

A solução proposta permite a composição de conteúdos individuais por ecrã/terminal, recorrendo à utilização dos seguintes elementos:

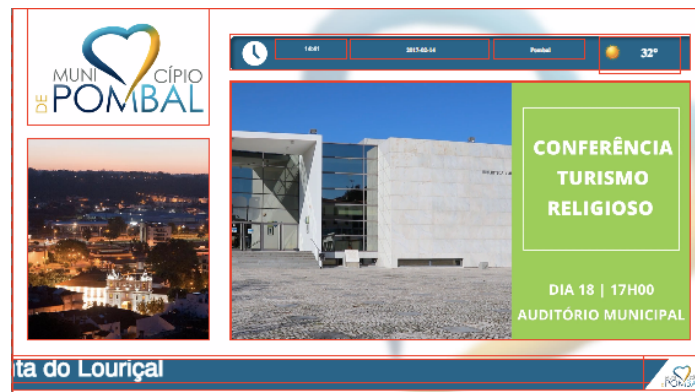
- Conteúdos Multimédia (Flash, Real Audio, QuickTime, GIF, JPEG, AVI, MP4, HTML);
- Mensagem em Rodapé;
- Relógio;
- RSS Feeds (Notícias, Metereóloga, Trânsito, Ultimas de Desporto, outro tipo de RSS);
- Templates com Branding e Imagem de Canal;

O software a fornecer terá a seguinte arquitetura:

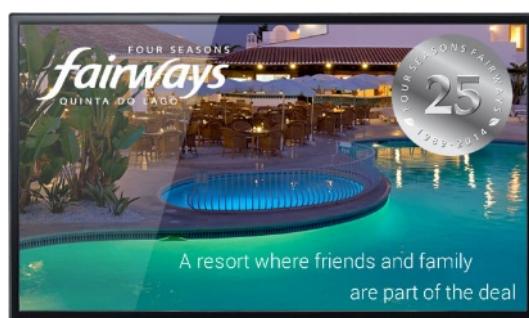
- Alojado no servidor central do Município de Pombal com acesso e monitorização permanente;
- Gestão via Web dos conteúdos;
- Solução com capacidade para escalar;
- Possibilidade de criação de diversos utilizadores para gestão dos terminais, com permissões diferenciadas a ecrãs/terminais grupos de ecrãs/terminais ou partes de conteúdos por cada um identificado;
- Resposta efetiva ao diagrama apresentado na clausula técnica anexo I;
- Podem ser criados grupos de ecrãs/terminais com conteúdos específicos e/ou partilhados, sendo a gestão completamente integrada;



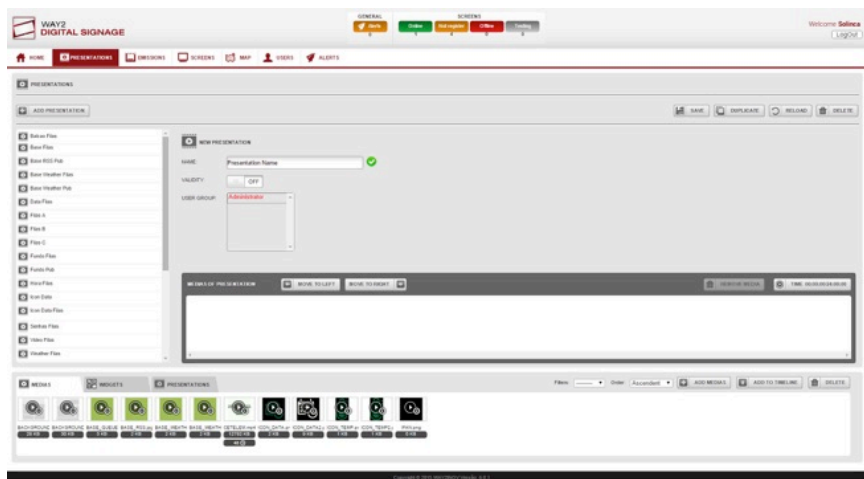
- Cada ecrã/terminal ou grupo de ecrãs podem ter uma imagem personalizada, sendo a sua criação flexível e alterável pelo utilizador;



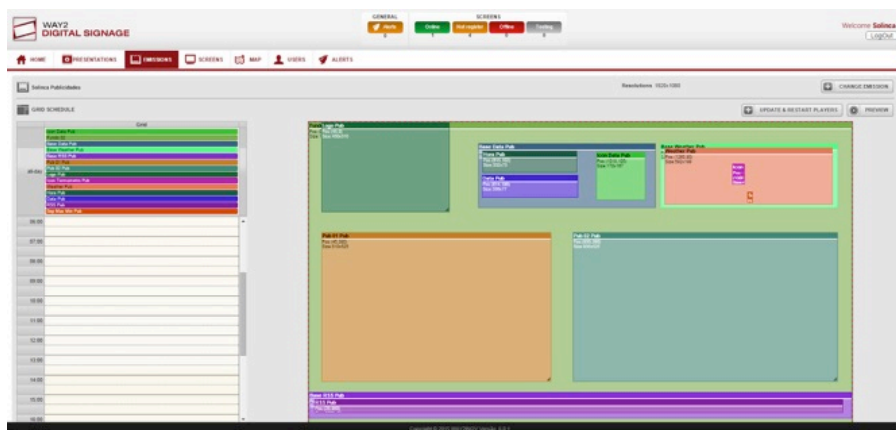
- A gestão de conteúdos permite criar animações;
- No desenho de cada ecrã/terminal a utilização pode ser com a resolução máxima, possibilitante a sobreposição de diversos layers;



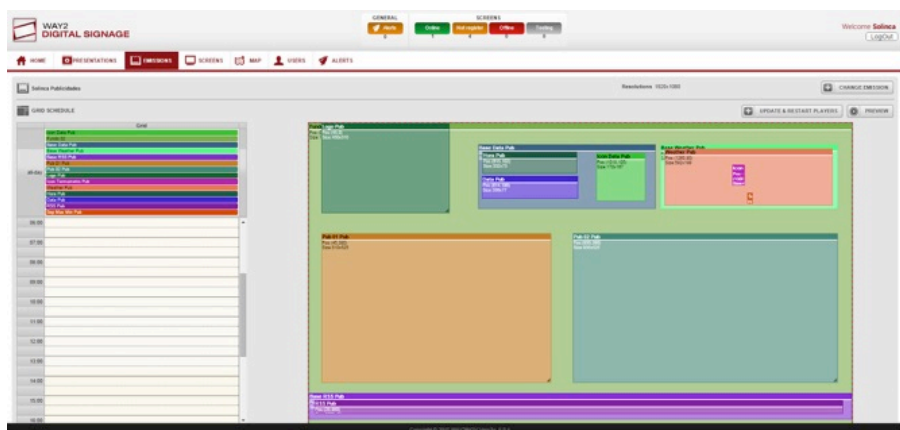
- Podem ser agendados conteúdos por ecrã/terminais ou por grupos de ecrã/terminais;



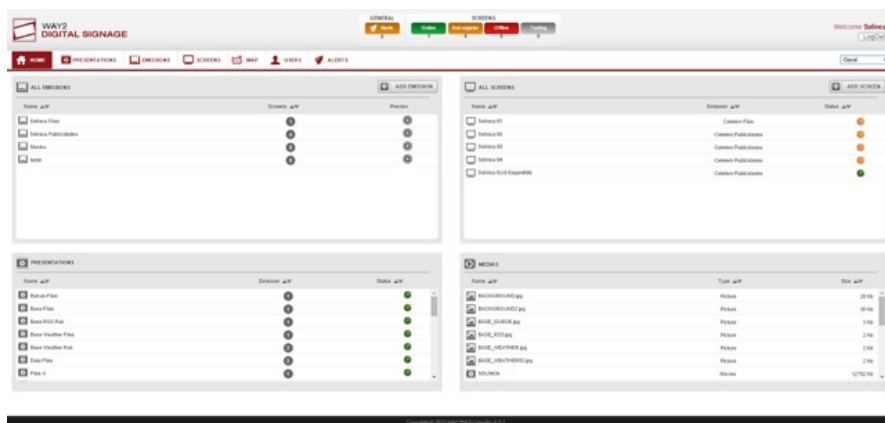
- Funcionamento multi-browser;



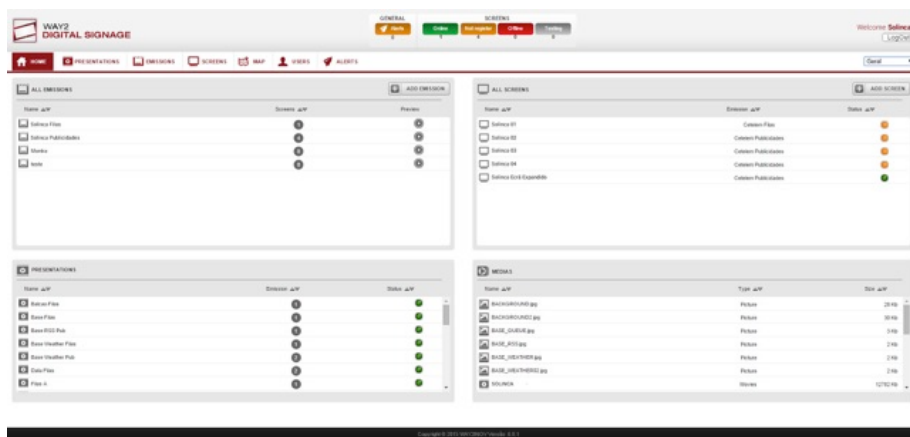
- Funcionamento “drag and drop”;



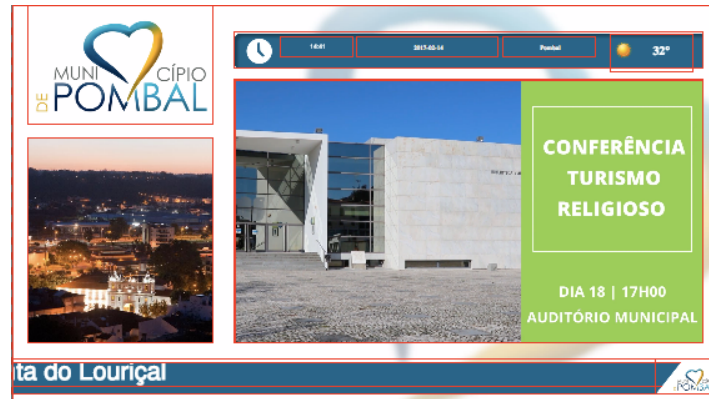
- Permite selecionar conteúdos de forma aleatória ou conteúdos rotativos a disponibilizar em grupos de ecrã a partir da biblioteca central do software;
- Possibilidade de duplicar conteúdos e emissões e realizar configurações por cada emissão;



- Agendamento de conteúdos por emissão;



- Possibilidade de criar um iframe no portal do Município de Pombal para distribuição da emissão;



- Permite intervenções remotas nos terminais apara diagnóstico e resolução de problemas, e com monitorização em tempo real;
- Permite a passagem de sinal de TV;
- A solução tem contemplada a integração para passar conteúdos dinâmicos das seguintes fontes:
  - Notícias através de RSS Feeds disponibilização do Portal do Município de Pombal;
  - Eventos através de RSS Feeds disponibilização do Portal do Município de Pombal;
  - Notícias a passar no rodapé do ecrã, através de RSS Feeds disponibilização do Portal do Município de Pombal;
  - Integração com a APIs Rest conforme identificado no caderno de encargos – cláusulas técnicas ponto 5 d.
- Implementação em dois painéis led existentes;

## PROPOSTA COMERCIAL

Quantidade	Produto/Serviço	Valor
1	Aquisição de Software de Gestão para Solução de TV Corporativa – Processo N°002/AJD/AS/17	17 150.00 €
		<b>17 150.00 €</b>

Aos valores supra mencionados, acresce Iva à taxa legal em vigor (23%).

### Condições de Pagamento

As condições de pagamento apresentadas nesta proposta:

- 60 dias após a faturação;

### Valor da Proposta

Valor da Proposta é de 17 150,00€ (Dezassete Mil, Cento e Cinquenta Euros)

Valor do IVA é de 3 944,50€ (Três Mil, Novecentos e Quarenta e Quatro Euros e Cinquenta Cêntimos)

### Validade da Proposta

A proposta apresentada terá a validade, pelo período de 66 dias á data do término para entrega das propostas.

### Fornecimento de serviços

Os serviços apresentados na nossa proposta, serão prestados no prazo de 30 dias com um suporte de 36 meses.