

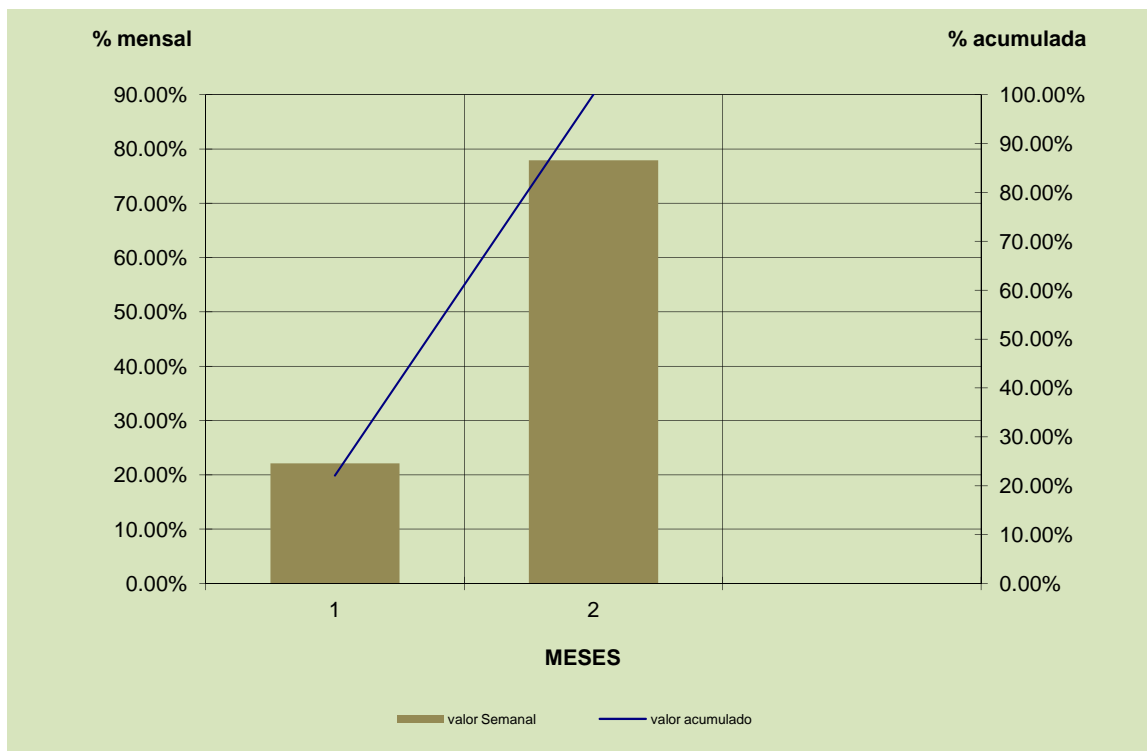
## MUNICÍPIO DE POMBAL

**Empreitada Freguesia de Vermoil / Asfaltagem de Estradas e Caminhos na Freguesia (Lugares de Casal da Ordem, Canaveira e Tojeira)**

### CRONOGRAMA FINANCEIRO

PRAZO DE EXECUÇÃO: 60 DIAS

MESES	Valor mensal	Valor acumulado
1	22.10%	22.10%
2	77.90%	100.00%



## MUNICÍPIO DE POMBAL

**Empreitada Freguesia de Vermoil / Asfaltagem de Estradas e Caminhos na Freguesia (Lugares de Casal da Ordem, Canaveira e Tojeira)**

### CRONOGRAMA FINANCEIRO

PRAZO DE EXECUÇÃO: 60 DIAS

MESES	Valor mensal	Valor acumulado
1	19,467.80 €	19,467.80 €
2	68,630.47 €	88,098.27 €

