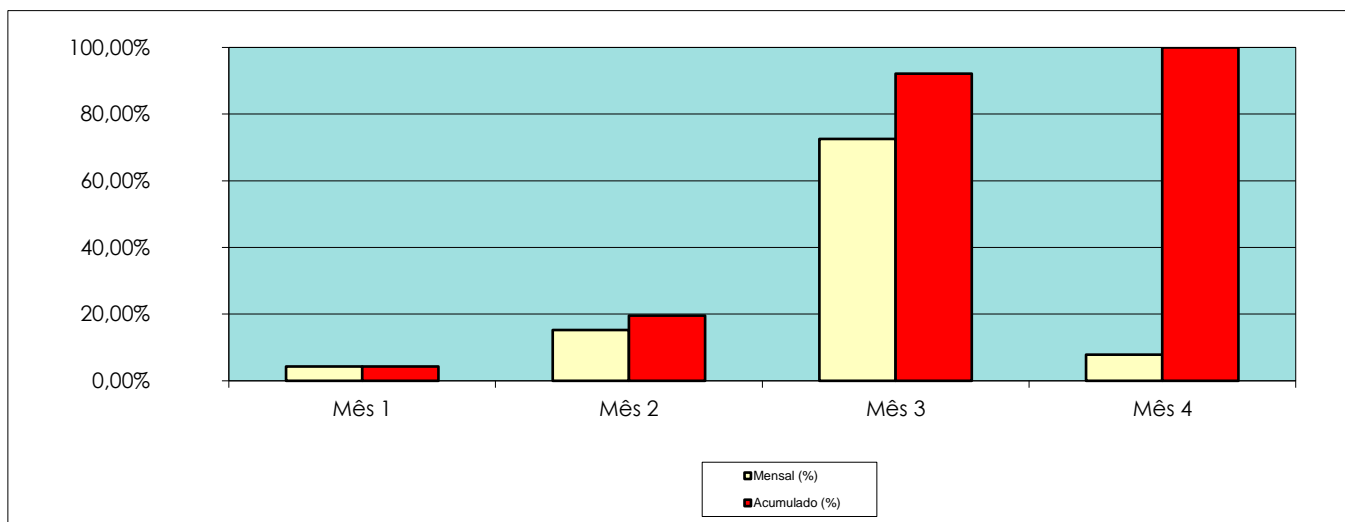


Freguesia de Vermoil / Asfaltagem de estradas e caminhos na freguesia (Vermoil, Pocejai, Matos da Ranha, Lagoa, Chã de Baixo, Outeiro da Ranha e Outeiro da Vinha) - Proc. N.º 03/2017

PLANO DE PAGAMENTOS

Meses	Mensal (€)	Acumulado (€)	Mensal (%)	Acumulado (%)
Mês 1	12.030,26 €	12.030,26 €	4,31%	4,31%
Mês 2	42.529,30 €	54.559,56 €	15,25%	19,56%
Mês 3	202.466,58 €	257.026,14 €	72,58%	92,14%
Mês 4	21.914,70 €	278.940,84 €	7,86%	100,00%
TOTAIS	278.940,84 €		100,00%	

CRONOGRAMA FINANCEIRO



Pombal, 09 de fevereiro de 2017