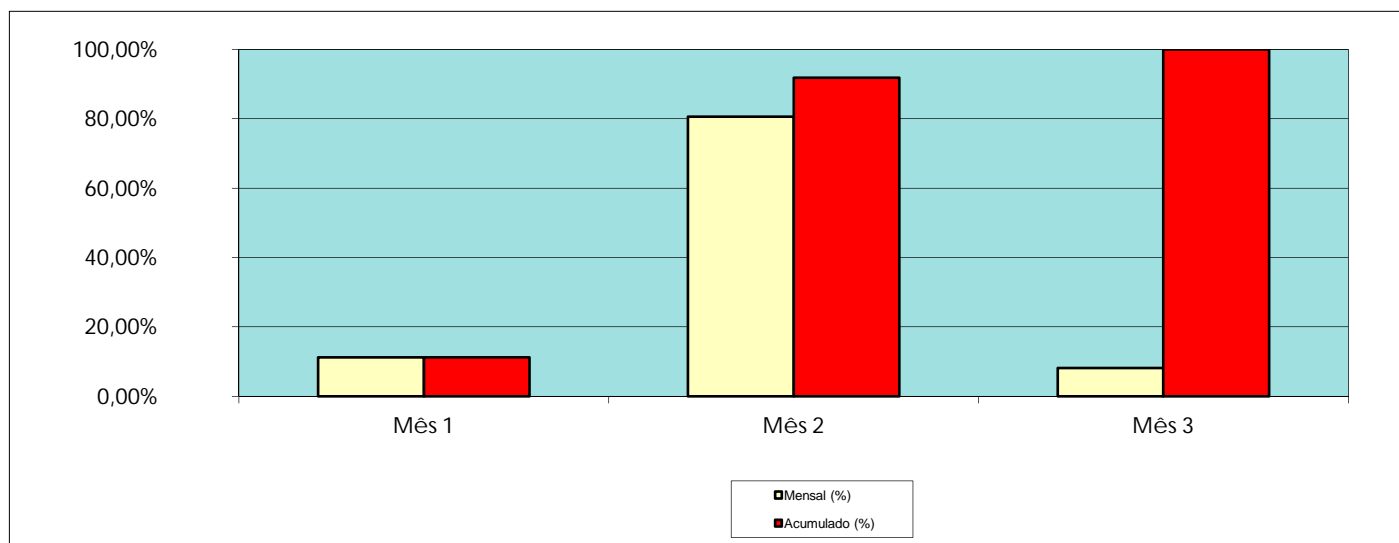


PLANO DE PAGAMENTOS

Meses	Mensal (€)	Acumulado (€)	Mensal (%)	Acumulado (%)
Mês 1	16.972,83 €	16.972,83 €	11,24%	11,24%
Mês 2	121.756,04 €	138.728,87 €	80,63%	91,87%
Mês 3	12.271,13 €	151.000,00 €	8,13%	100,00%
TOTAIS	151.000,00 €		100,00%	

CRONOGRAMA FINANCEIRO



Pombal, 30 de Julho de 2014