

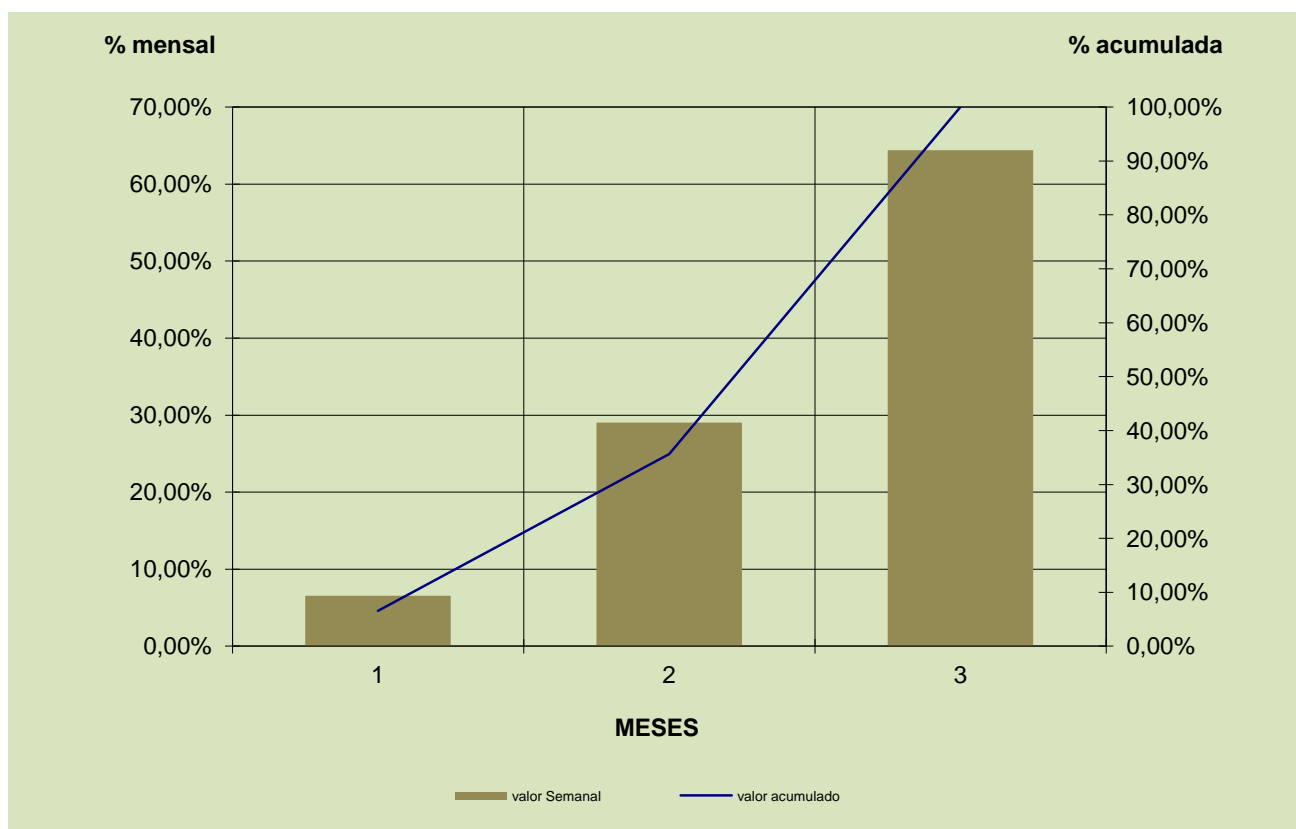
MUNICÍPIO DE POMBAL

Freguesia da Redinha / Asfaltagem de estradas e caminhos na Freguesia (Arruamentos em Redinha, Relvão, Jagardo, Charneca da Redinha e Pousadas Vedras)

CRONOGRAMA FINANCEIRO

PRAZO DE EXECUÇÃO: 90 DIAS (3 MESES)

MESES	Valor mensal	Valor acumulado
1	6,57%	6,57%
2	29,05%	35,62%
3	64,38%	100,00%



MUNICÍPIO DE POMBAL

Freguesia da Redinha / Asfaltagem de estradas e caminhos na Freguesia (Arruamentos em Redinha, Relvão, Jagardo, Charneca da Redinha e Pousadas Vedras)

CRONOGRAMA FINANCEIRO

PRAZO DE EXECUÇÃO: 90 DIAS (3 MESES)

MESES	Valor mensal	Valor acumulado
1	4.851,83 €	4.851,83 €
2	21.436,88 €	26.288,71 €
3	47.509,45 €	73.798,16 €

