

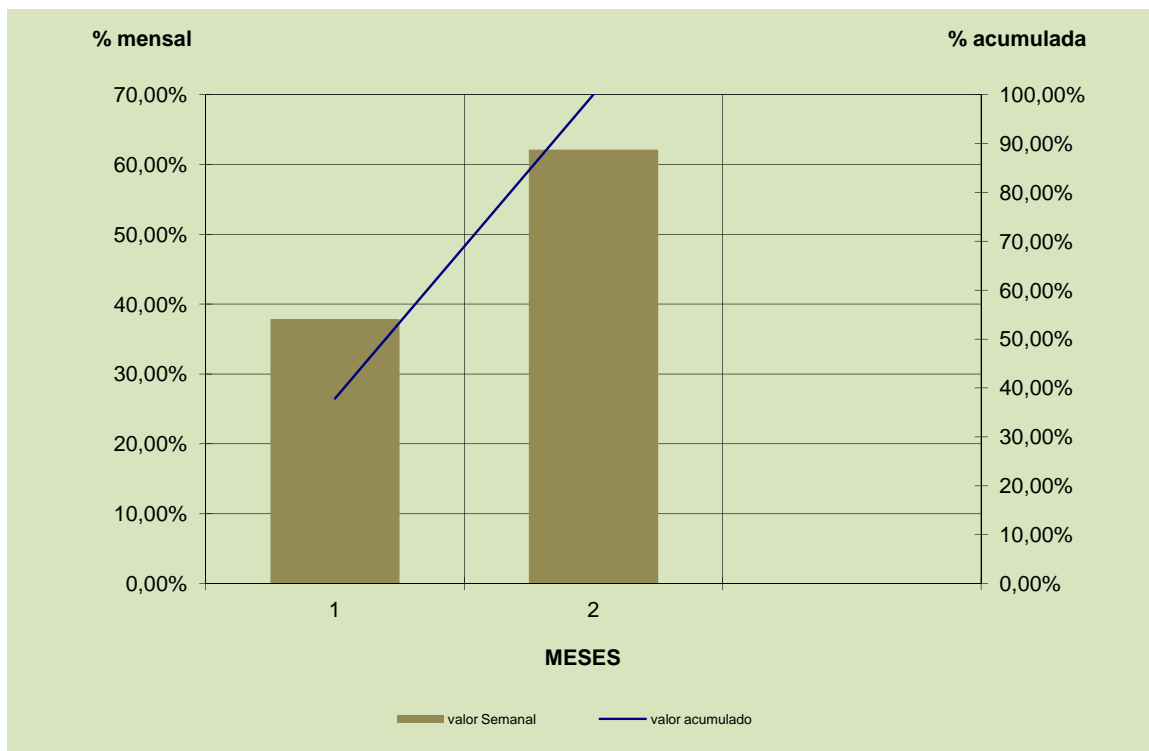
## MUNICÍPIO DE POMBAL

### Empreitada Freguesia de Meirinhas / Asfaltagem de Estradas e Caminhos na Freguesia de Meirinhas

#### CRONOGRAMA FINANCEIRO

PRAZO DE EXECUÇÃO: 60 DIAS

MESES	Valor mensal	Valor acumulado
1	37,86%	37,86%
2	62,14%	100,00%



## MUNICÍPIO DE POMBAL

### Empreitada Freguesia de Meirinhas / Asfaltagem de Estradas e Caminhos na Freguesia de Meirinhas

#### CRONOGRAMA FINANCEIRO

PRAZO DE EXECUÇÃO: 60 DIAS

MESES	Valor mensal	Valor acumulado
1	38.804,49 €	38.804,49 €
2	63.686,42 €	102.490,91 €

