

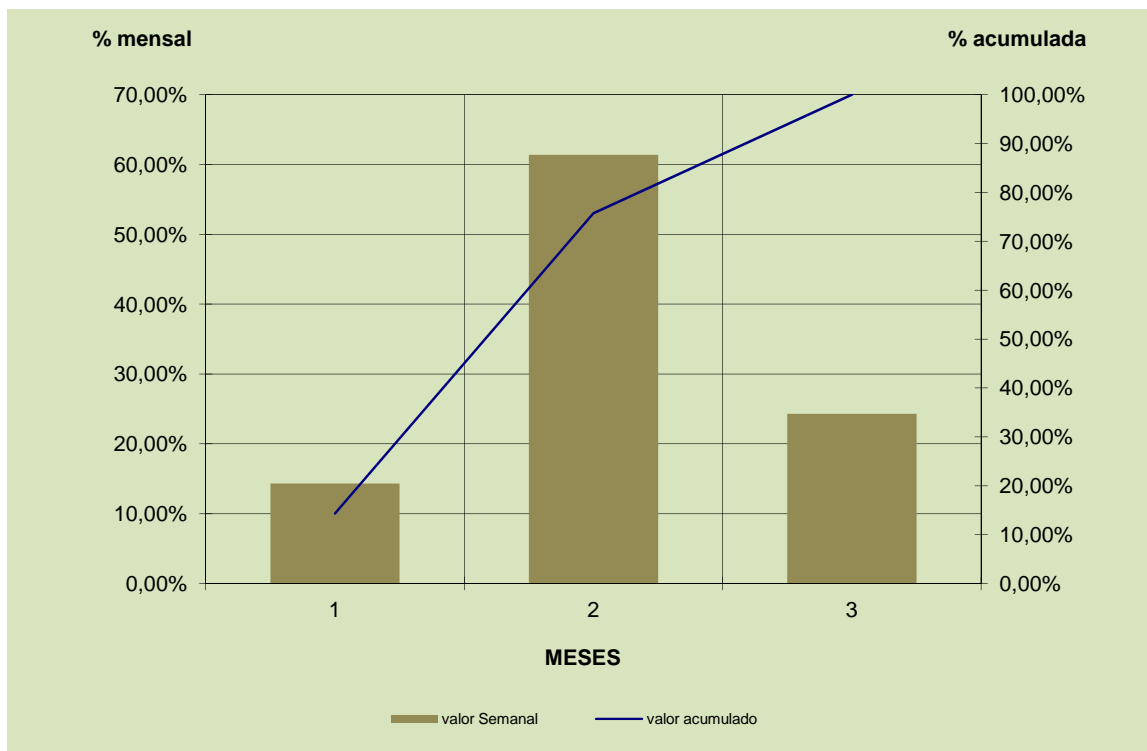
## MUNICÍPIO DE POMBAL

C.M. 1052 (Ponte de Assamaça - Trás-os-Matos - Outeiro do Moinho - E.M. 532)

### CRONOGRAMA FINANCEIRO

PRAZO DE EXECUÇÃO: 90 DIAS (3 MESES)

MESES	Valor mensal	Valor acumulado
1	14,31%	14,31%
2	61,40%	75,71%
3	24,29%	100,00%



## MUNICÍPIO DE POMBAL

C.M. 1052 (Ponte de Assamaça - Trás-os-Matos - Outeiro do Moinho - E.M. 532)

### CRONOGRAMA FINANCEIRO

PRAZO DE EXECUÇÃO: 90 DIAS (3 MESES)

MESES	Valor mensal	Valor acumulado
1	23.800,43 €	23.800,43 €
2	102.155,19 €	125.955,62 €
3	40.416,30 €	166.371,92 €

