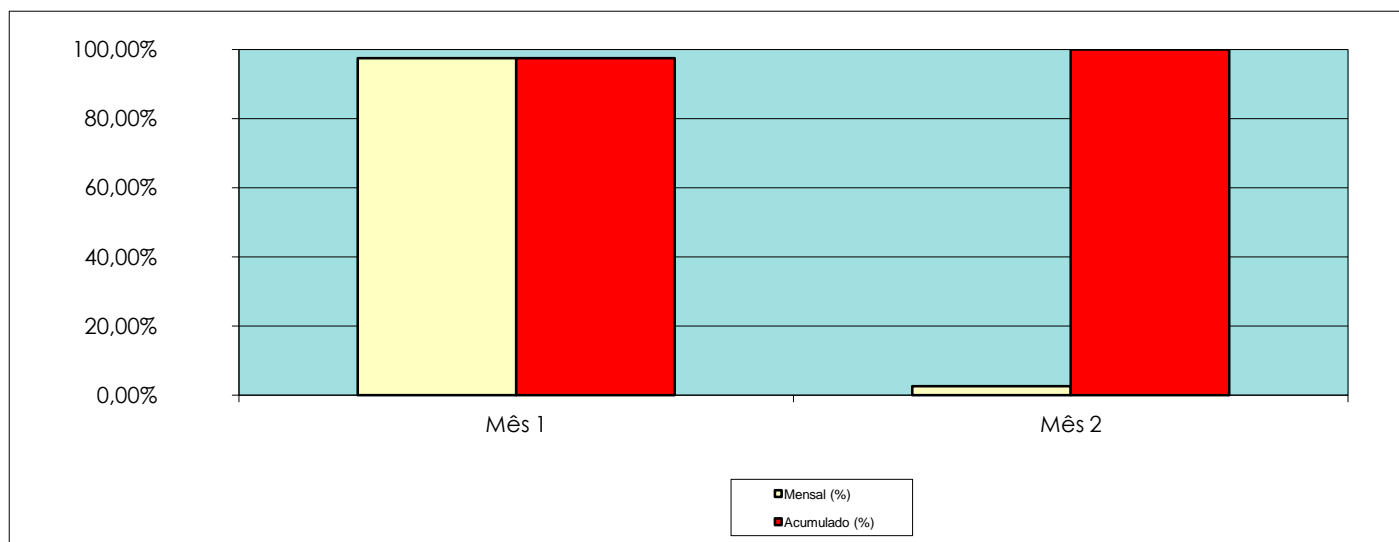


PLANO DE PAGAMENTOS

Meses	Mensal (€)	Acumulado (€)	Mensal (%)	Acumulado (%)
Mês 1	30.977,94 €	30.977,94 €	97,41%	97,41%
Mês 2	822,06 €	31.800,00 €	2,59%	100,00%
TOTAIS	31.800,00 €		100,00%	

CRONOGRAMA FINANCEIRO



Pombal, 04 de Julho de 2014