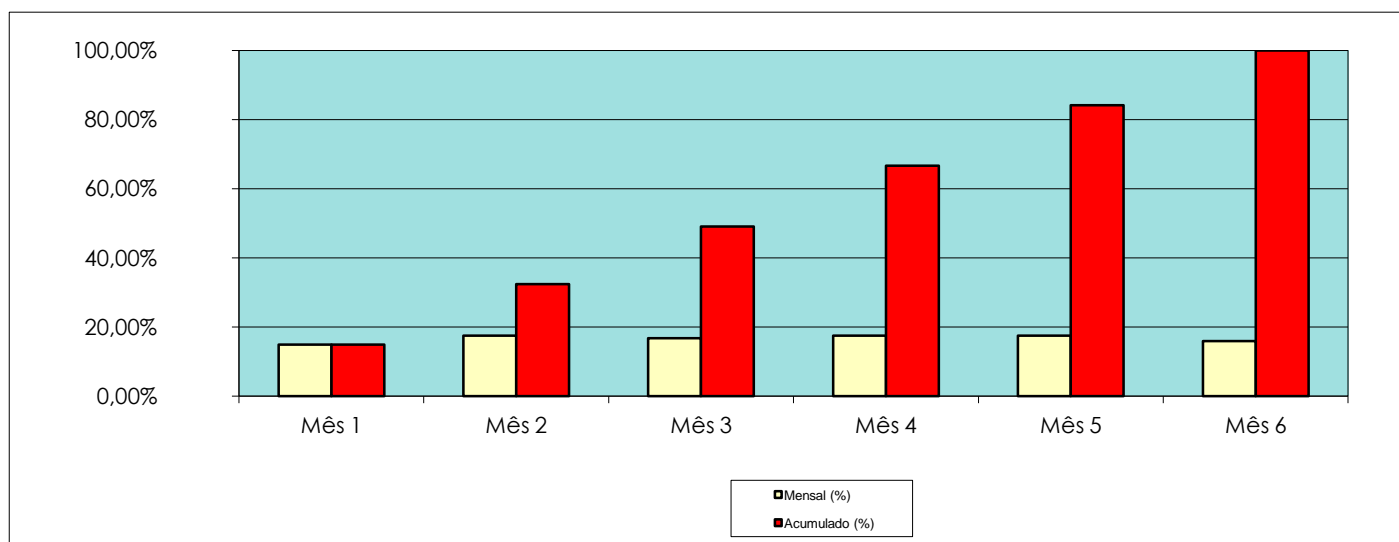


PLANO DE PAGAMENTOS

Meses	Mensal (€)	Acumulado (€)	Mensal (%)	Acumulado (%)
Mês 1	17.538,78 €	17.538,78 €	14,86%	14,86%
Mês 2	20.655,58 €	38.194,36 €	17,50%	32,37%
Mês 3	19.716,69 €	57.911,05 €	16,71%	49,08%
Mês 4	20.655,58 €	78.566,63 €	17,50%	66,58%
Mês 5	20.655,58 €	99.222,21 €	17,50%	84,09%
Mês 6	18.777,79 €	118.000,00 €	15,91%	100,00%
TOTAIS	118.000,00 €		100,00%	

CRONOGRAMA FINANCEIRO



Pombal, 23 de Julho de 2014