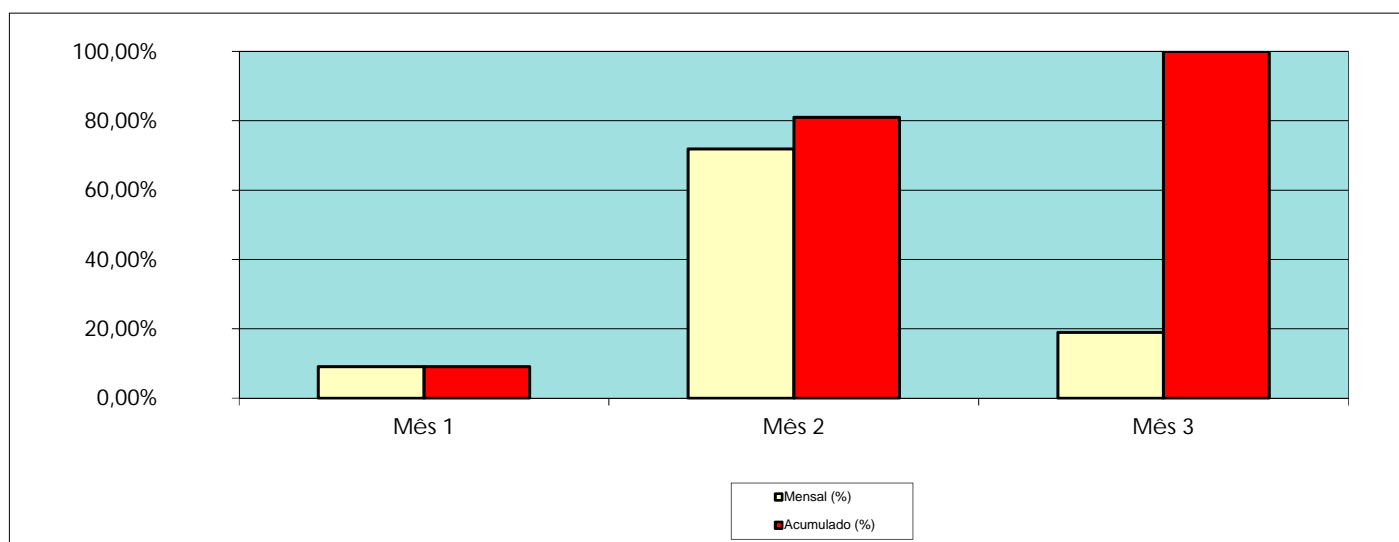


Freguesia de Pombal / Asfaltagem de estradas e caminhos na Freguesia (Ranha de Baixo)

### PLANO DE PAGAMENTOS

Meses	Mensal (€)	Acumulado (€)	Mensal (%)	Acumulado (%)
Mês 1	16.682,81 €	16.682,81 €	9,13%	9,13%
Mês 2	131.373,73 €	148.056,54 €	71,91%	81,04%
Mês 3	34.642,48 €	182.699,02 €	18,96%	100,00%
<b>TOTAIS</b>	<b>182.699,02 €</b>		<b>100,00%</b>	

### CRONOGRAMA FINANCEIRO



Pombal, 17 de setembro de 2019