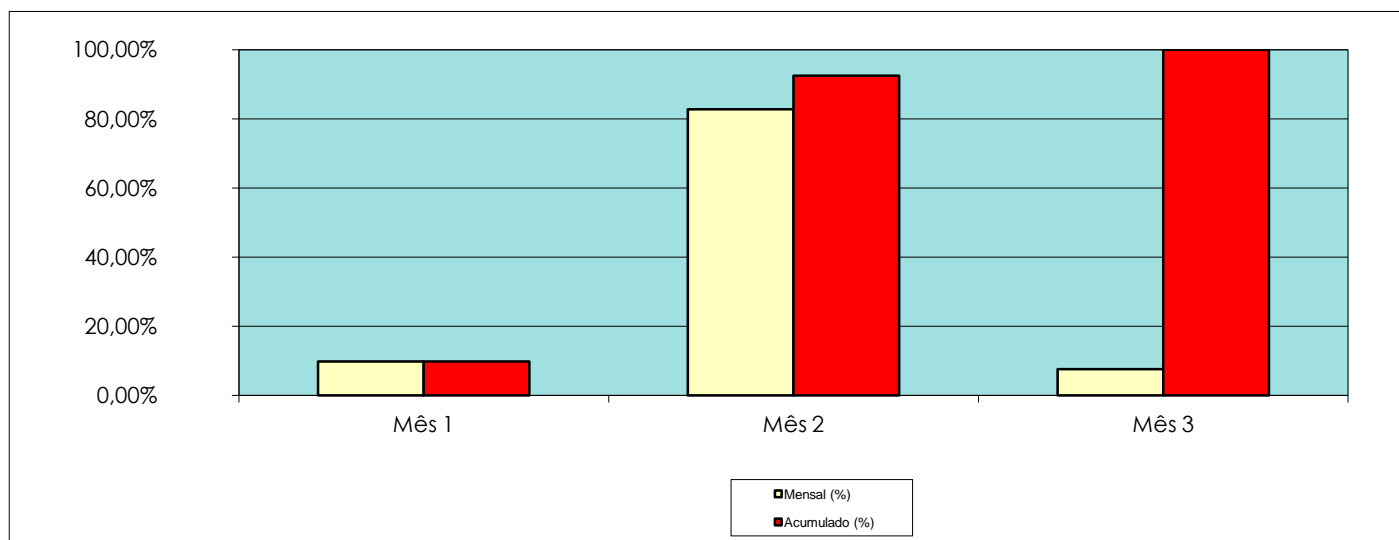


PLANO DE PAGAMENTOS

Meses	Mensal (€)	Acumulado (€)	Mensal (%)	Acumulado (%)
Mês 1	12.051,20 €	12.051,20 €	9,77%	9,77%
Mês 2	101.981,30 €	114.032,50 €	82,71%	92,48%
Mês 3	9.267,50 €	123.300,00 €	7,52%	100,00%
TOTAIS	123.300,00 €		100,00%	

CRONOGRAMA FINANCEIRO



Pombal, 27 de Novembro de 2014